

## BUDYNEK MAGAZYNOWY NR 3 WRAZ Z PRZYLEGLĄ WIATĄ

### ADRES OBIEKTU :

KIELCE, ul. STUDENCKA

### WŁĄSCICIEL:

POLITECHNIKA ŚWIĘTOKRZYSKA

al. TYSIĄCLECIA PAŃSTWA POLSKIEGO 7,

25-314 KIELCE

## OPIS BUDYNKU I WIATY

### Budynek murowany:

Budynek parterowy bez podpiwniczenia z dachem jednospadowym. Posadowienie na ławach fundamentowych. Ściany budynku murowane z cegły silikatowej o grubości 25 cm. Okna pcv, bramy stalowe dwuskrzydłowe, posadzka betonowa nie izolowana. Stropodach prefabrykowany z płyt żelbetonowych, pokrycie z papy termozgrzewalnej. Obróbki blacharskie z blachy powlekanej i ocynkowanej, Budynek o wymiarach w rzucie ok.  $a \times b \times h$  15x6,3x3,3÷3,6m. Budynek nie ogrzewany, nie wyposażony w instalacje. Na szczycie budynku jest przyłącze elektryczne, z którego można zasilić instalacje wewnętrzne. Instalacje do wykonania we własnym zakresie. Ściany wewnętrzne wymagają przemalowania.

### Wiata przyległa do budynku murowanego:

Wiata z dachem jednospadowym, dwie ściany murowane z pustaków żużlobetonowych. Ściana frontowa w konstrukcji stalowej, wykonana z blachy trapezowej z bramami przesuwными. Dach na dźwigarach stalowych kratowych, pokryty blachą trapezową. Wiata o wymiarach w rzucie ok  $a \times b \times h$  14,3x6,3x3,2÷3,5m. Ściany wewnętrzne nieotynkowane. Wiata nie posiada instalacji elektrycznej.

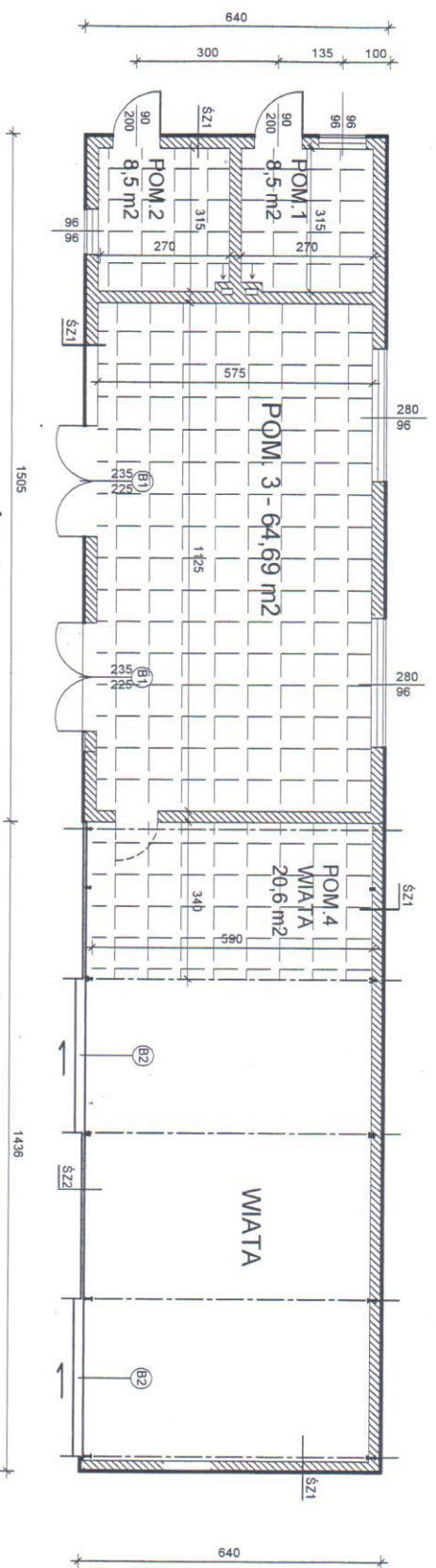
Obecnie trawa remont elewacji i pokrycia budynku murowanego wraz z wiatą. Wnętrze budynku i wiaty nie jest przewidziane do remontu. Stan opisany powyżej to stan docelowy.

Termin zakończenia remontu elewacji i pokrycia to czerwiec 2020 roku.

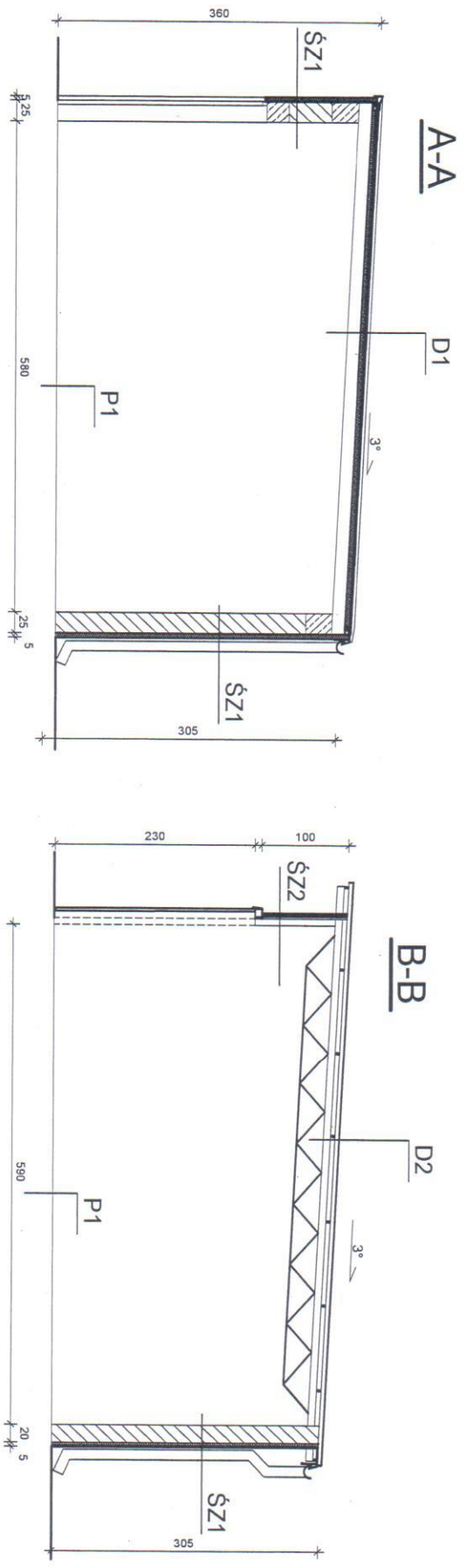
Załączony rysunek przedstawia wymiary budynku.

# BUDYNEK MAGAZYNOWY WRAZ Z PRZYLEGLĄ WIATĄ

RZUT



PRZEKROJE



- LEGENDA:**
- SZ1 Ściana zewnętrzna murowana docieplona styropianem gr. 5 cm. Wyprawa elewacyjna tynk cienkowarstwowy
  - SZ2 Ściana frontowa wiaty wykonana z blachy trapezowej z bramami przesuwnymi.
  - P1 Posadzka betonowa na gruncie
  - Powierzchnia do wykładania