

Politechnika Świętokrzyska  
Kielce University of Technology

# DOKUMENTACJA PROJEKTOWA

NAZWA ZADANIA :

REMONT BUDYNKU MAGAZYNOWEGO NR 3 WRAZ Z PRZYLEGŁĄ WIATĄ

ADRES OBIEKTU :

KIELCE, ul. STUDENCKA

INWESTOR :

POLITECHNIKA ŚWIĘTOKRZYSKA

al. TYSIĄCLECIA PAŃSTWA POLSKIEGO 7, 25-314 KIELCE

# CZEŚĆ OPISOWA

## I. Stan istniejący

W ramach niniejszego zamierzenia przewiduje się remont istniejącego budynku magazynowego wraz z przyległą wiatą.

### Budynek magazynowy:

Budynek parterowy bez podpiwniczenia z dachem jednospadowym. Posadowienie na ławach i stopach fundamentowych. Ściany budynku murowane z cegły silikatowej o grubości 25 cm. Okna stalowe zakratowane, brama stalowa dwuskrzydłowa, posadzka betonowa. Stropodach prefabrykowany z płyt żelbetowych, pokrycie papą na lepiku. Obróbki blacharskie z blachy ocynkowanej. Od strony południowo-zachodniej do budynku magazynowego przylega przybudówka o wymiarach ca 2,7x4,5x2,7m wykonana z gazobetonu ze stropem żelbetowym. Przybudówka przewidziana jest w całości do wyburzenia.

Parametry istniejącego budynku magazynowego:

- Długość budynku                    15,00m
- Szerokość budynku                6,30m
- Wysokość budynku                3,30-3,60m



Zdjęcie 1. Budynek magazynowy wraz z przyległą wiatą (od frontu) – elewacja wschodnia



Zdjęcie 2. Budynek magazynowy – elewacja wschodnia



Zdjęcie 3. Budynek magazynowy – elewacja południowa



Zdjęcie 4. Przybudówka do budynku magazynowego – elewacja południowa

Wiata przyległa do budynku magazynowego:

Wiata z dachem jednospadowym, dwie ściany murowane z pustaków żużlobetonowych. Ściana frontowa w konstrukcji stalowej, osiatkowana. Dach na dźwigarach stalowych kratowych, pokryty eternitem.

Parametry istniejącej wiaty:

- Długość 14,3m
- Szerokość 6,30m
- Wysokość 3,20-3,50m



Zdjęcie 5. Wiata przyległa do budynku magazynowego – elewacja wschodnia



Zdjęcie 6. Wiata przyległa do budynku magazynowego – elewacja północna

## **II. Stan projektowany**

### **A. Budynek magazynowy murowany wraz z przyległą wiatą.**

W ramach remontu budynku magazynowego, nieogrzewanego, wraz z wiatą przewidziano wykonanie następujących robót:

1. Wyburzenie przybudówki przyległej od zachodu do budynku magazynu.
2. Wymiana istniejących okien stalowych na PCV. Wymiary zewnętrzne okien: 96x96 cm-2szt., 280x96cm-3szt. Szczegół wg załączonego zestawienia.
3. Wykucia otworów drzwiowych w ścianach murowanych i montaż drzwi zewnętrznych stalowych technicznych – 90x200cm - 3szt.
4. Wymiana istniejącej bramy dwuskrzydłowej stalowej na nową stalową – 235x225cm – 1 szt. Bram rozwieralna wyglądem zbliżona do bram przesuwanych montowanych w zabudowywanej wiacie.
5. Wykonanie i montaż nowych bram stalowych przesuwanych na podkonstrukcji – 2 szt. Wymiary wg załączonego zestawienia.
6. Wykonanie nowego pokrycia dachu budynku murowanego poprzez oczyszczenie powierzchni, ułożenie papy perforowanej, wyrównanie powierzchni dachu np. warstwą styropianu gr. 5 cm oklejonego papą podkładową (styropapa) a następnie wykonanie właściwego pokrycia z dwóch warstw papy podkładowej i nawierzchniowej termozgrzewalnej zwentylowanej dwoma kominkami. W zakres robót wchodzi również wykonanie odbojnic drewnianych, obróbek blacharskich z blachy powlekanej oraz orynnowania.
7. Wykonanie nowego pokrycia wiaty poprzez: demontaż istniejącego pokrycia z płyt falistych azbestowo-cementowych, demontaż starych płatwi drewnianych (5x10cm) montaż nowych drewnianych płatwi o wymiarach min. 6x10cm w rozstawie co 100cm, wykonanie łączenia (łaty kontrłaty) i montaż membrany dachowej wiatroizolacyjnej, wykonanie pokrycia z blachy trapezowej powlekanej min. T35, gr. 0,7mm. W zakres robót wchodzi również wykonanie, obróbek blacharskich z blachy powlekanej oraz orynnowania. Istniejącą konstrukcję należy zabezpieczyć farbą antykorozyjną.
8. Obłożenie istniejących ścian murowanych zewnętrznych styropianem gr. 5cm w celu wyrównania powierzchni i położenie na nim tynku cienkowarstwowego barwionego masie w odcieniu beżu (jak istniejące budynki).
9. Wymiana osiatkowanej ściany wiaty na blachę trapezową powlekaną zgodnie z załączoną dokumentacją.

### **B. Zagospodarowanie terenu**

W ramach zagospodarowania terenu przewiduje się wykonanie:

1. Opaska wokół budynku:

Wokół budynku wykonać opaskę szerokości około 50cm z kostki betonowej.

# CZĘŚĆ RYSUNKOWA

## 1. Zestawienie rysunków:

Nr rys.	Nazwa rysunku
I-1	STAN ISTNIEJĄCY. „RZUTY BUDYNKU”
I-2	STAN ISTNIEJĄCY. „ELEWACJE”
1	PROJEKT REMONTU „ZAGOSPODAROWANIE”
2	PROJEKT REMONTU „RZUT”
3	PROJEKT REMONTU „PRZEKRÓJ A-A”
4	PROJEKT REMONTU „PRZEKRÓJ B-B”
5	PROJEKT REMONTU „RZUT DACHU”
6	PROJEKT REMONTU „ELEWACJE”
7	PROJEKT REMONTU „ZESTAWIENIE OKIEN, DRZWI I BRAM”

### **UWAGA:**

Stan istniejący i projektowane roboty pokazane są w części graficznej – rysunki. Roboty wykonać wg opisu oraz rysunków. Część opisowa i rysunkowa stanowi jednolitą całość opracowania

Opracował:



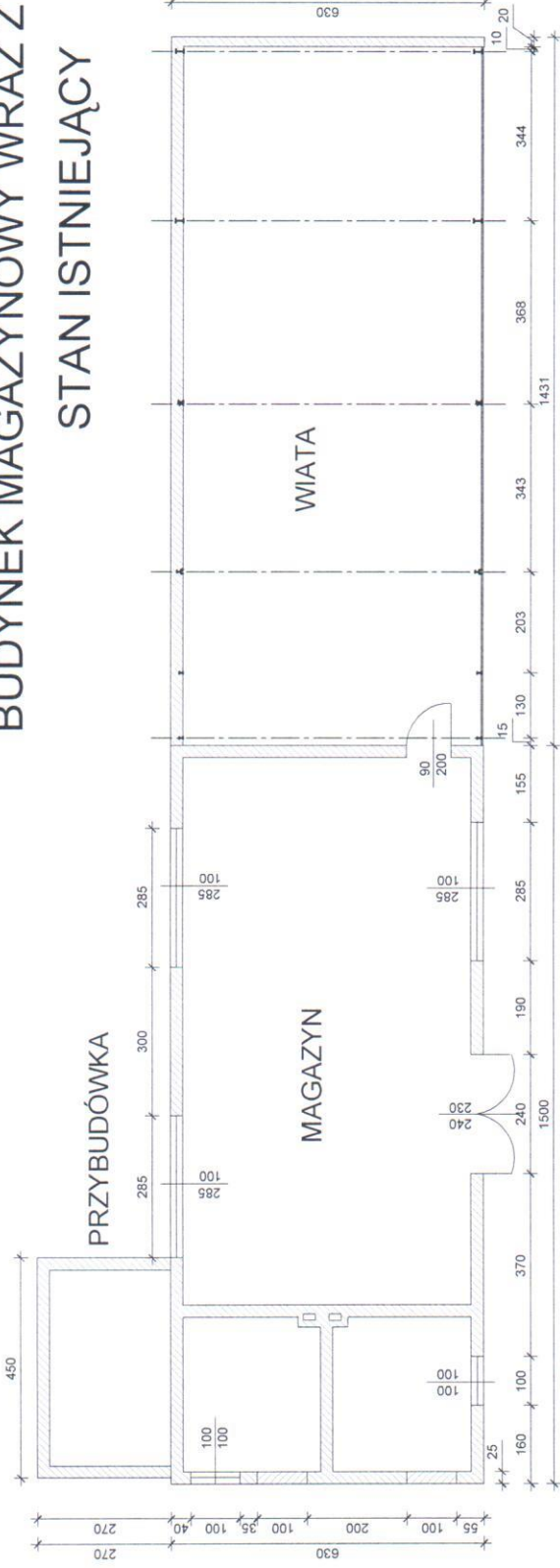
mgr inż. Daniel Snochowski

styczeń 2020r.

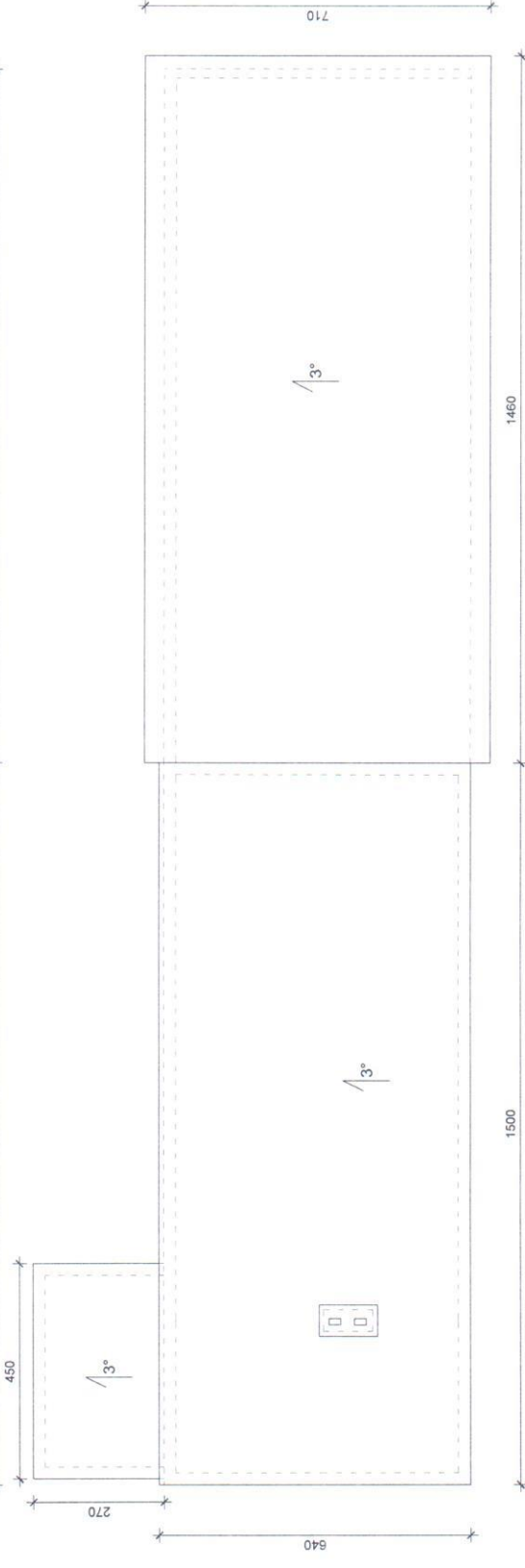


# BUDYNEK MAGAZYNOWY WRAZ Z PRZYLEGŁĄ WIATĄ

## STAN ISTNIEJĄCY



RZUT



RZUT DACHU

**UWAGA:**  
 Podane wymiary mogą być obciążone błędami wynikającymi z imperfekcji pomiaru z natury.  
 Tolerancja wymiarowa wynosi 1cm na 1m.

POLITECHNIKA ŚWIĘTOKRZYSKA W KIELCACH

TEMAT:	BRANŻA:	litr ryski:
BUDYNEK MAGAZYNOWY NR3 WRAZ Z PRZYLEGŁĄ WIATĄ PRZY UL. STUDENCKIEJ W KIELCACH	ARCHITEKTONICZNA	I-1
OPRACOWAŁ:	PRZEDMIOT PRACOWNIKU:	Skala:
mgr inż. DANIEL SNOGHOŃSKI	RZUTY BUDYNKU	1:150
	PRZYPIS:	DATA:
		styczeń 2020r.

# BUDYNEK MAGAZYNOWY WRAZ Z PRZYLEGLĄ WIATĄ STAN ISTNIEJĄCY

## ELEWACJE

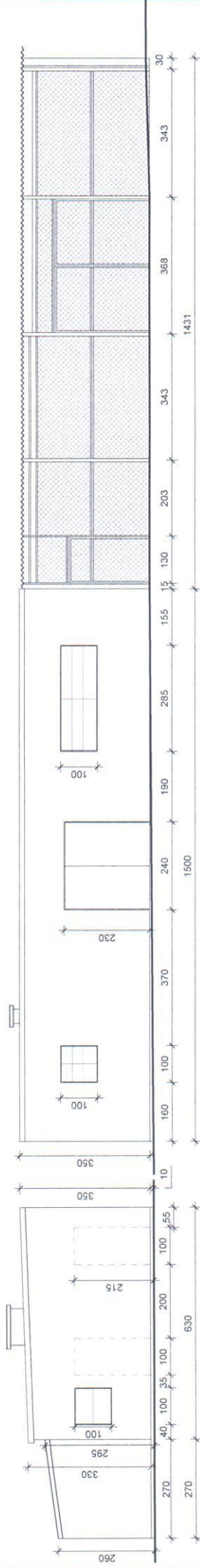
### ELEWACJA POŁUDNIOWA

PRZYBUDÓWKA

MAGAZYN

MAGAZYN

WIATA



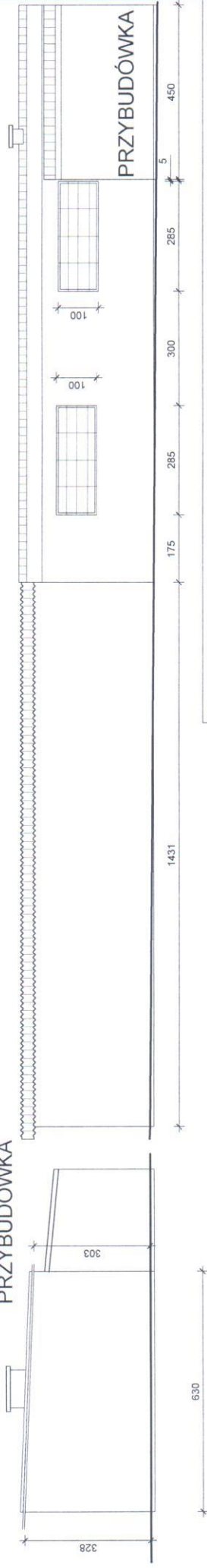
### ELEWACJA PÓŁNOČNA

WIATA

PRZYBUDÓWKA

WIATA

MAGAZYN



POLITECHNIKA ŚWIĘTOKRZYSKA W KIELCACH

#### UWAGA:

Podane wymiary mogą być obciążone błędami wynikającymi z imperfekcji pomiaru z natury. Tolerancja wymiarowa wynosi 1cm na 1m.

TEMAT: BUDYNEK MAGAZYNOWY NR3 WRAZ Z PRZYLEGLĄ WIATĄ PRZY UL. STUDENCKIEJ W KIELCACH	BRANŻA: ARCHITEKTONICZNA	Nr rysu: I-2
	STADIUM: STAN ISTNIEJĄCY	
OPRACOWAŁ: mgr inż. DANIEL SNOGOWSKI	PRZEDMIOT RYSUNKU: ELEWACJE	Skala: 1:150
PODPIS: 		DATA: styczeń 2020r.

# REMONT BUDYNKU MAGAZYNOWEGO WRAZ Z PRZYŁĘGLĄ WIATĄ

## LEGENDA

Obiekty remontowane:

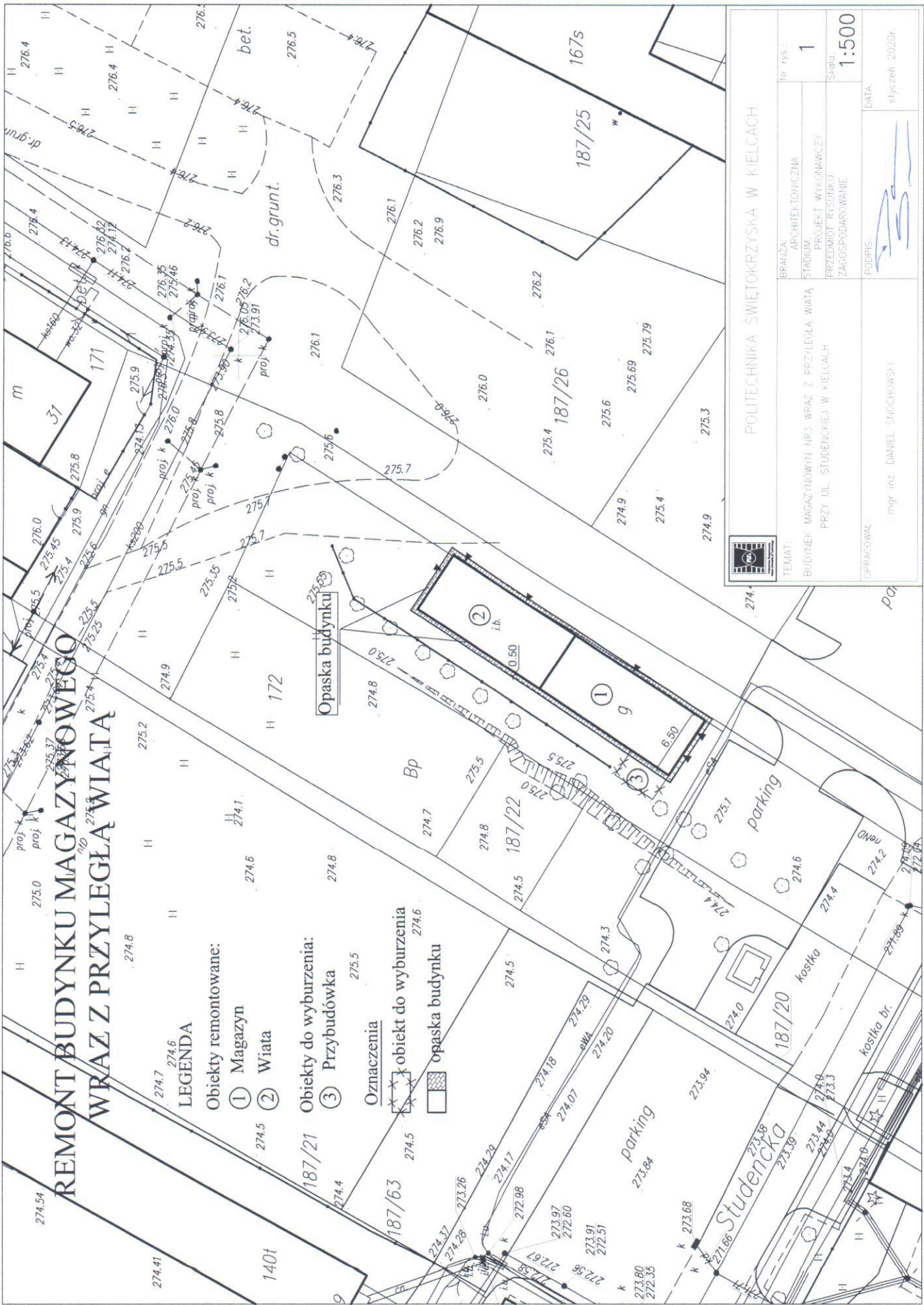
- ① Magazyn
- ② Wiaty

Obiekty do wyburzenia:

- ③ Przybudówka

Oznaczenia

- ✖ obiekt do wyburzenia
- ▨ opaska budynku



		POLITECHNIKA ŚWIĘTOKRZYSKA W KIELCACH	
TEMAT: BUDYNEK MAGAZYNOWY NR3 WPRAZ Z PRZYŁĘGLĄ WIATĄ PRZY UL. STUDENCKIEJ W KIELCACH	BRANŻA: ARCHITEKTONICZNA	Nr rys.: 1	Skala: 1:500
OPRACOWAŁ: mgr inż. DANIEL SUCHOŃSKI	PODPIS: 	DATA: styczeń 2020r.	

# BUDYNEK MAGAZYNOWY WRAZ Z PRZYŁĘGLĄ WIATĄ

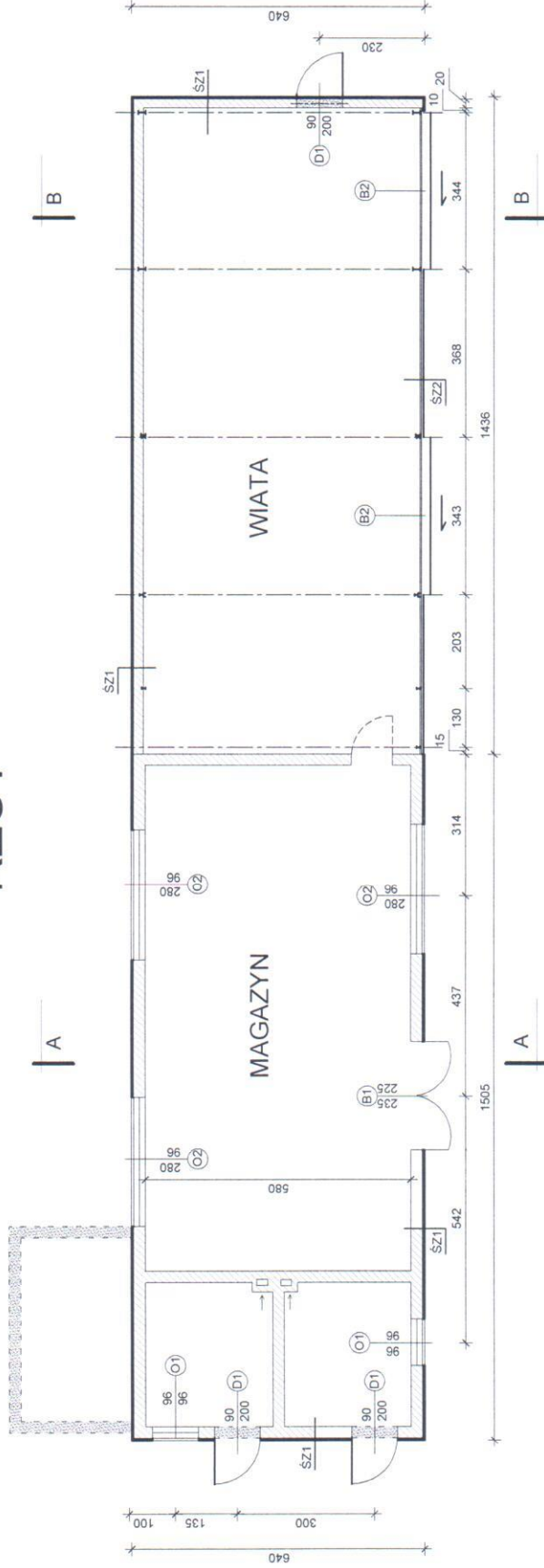
## PROJEKT REMONTU

LEGENDA:

 Istniejące ściany do pozostawienia

 Wykucia w ścianach

### RZUT



**SZ1** Ściana zewnętrzna murowana  
Istniejące ściany zewnętrzne murowane obłożyć styropianem gr. 5cm na kleju i kokkach. Wyprawa elewacyjna tynk mineralny barwiony w masie na siatce i kleju.

**SZ2** Ściana zewnętrzna wiaty z siatki

Istniejąca obudowa z siatki rozciągniętej na słupach i ryglach stalowych. Obudować blachą stalową trapezową elewacyjną.

**UWAGA:** Wymiary podane na rysunkach należy sprawdzić ze stanem faktycznym na budowie.

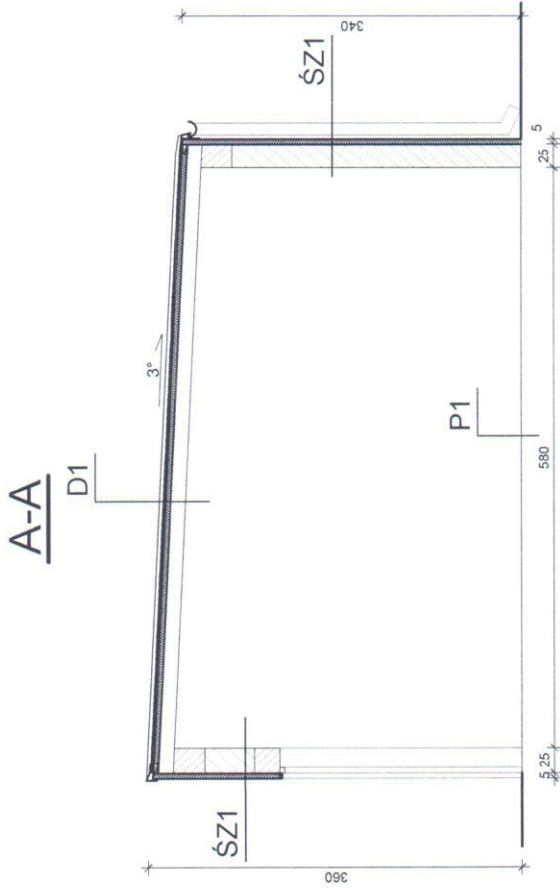


POLITECHNIKA ŚWIĘTOKRZYSKA W KIELCACH

TEMAT: BUDYNEK MAGAZYNOWY NR3 WRAZ Z PRZYŁĘGLĄ WIATĄ PRZY UL. STUDENCKIEJ W KIELCACH	BRANŻA:	ARCHITEKTONICZNA	Nr rys.:	2
	STADIUM:	PROJEKT WYKONAWCZY	Skala:	1:150
	PRZEDMIOT RYSUNKU:	RZUT	DATA:	styczeń 2020r.
OPRACOWAŁ:	mgr inż. DANIEL SNOCHOŃSKI		PODPIS:	

# BUDYNEK MAGAZYNOWY WRAZ Z PRZYLEGLĄ WIATĄ

## PROJEKT REMONTU



**SZ1** Ściana zewnętrzna murowana  
Istniejące ściany zewnętrzne murowane obłożyć styropianem gr. 5cm na kleju i kółkach. Wyprawa elewacyjna tynk mineralny barwiony w masie na siatce i kleju.

**D1** Pokrycie dachowe budynku

Istniejące pokrycie papowe zerwać w miejscach odspojień. Na przygotowanym i zagrinowanym podłożu zamontować papę perforowaną oraz styropapę gr. 5cm. Na styropapie wykonać izolację z 2x papy termozgrzewalnej wraz z obróbkami blacharskimi i orynnowaniem. Warstwy wentylować 2 szt. kominków wentylacyjnych.

**P1** Posadzka pomieszczeń  
Istniejąca posadzka betonowa do pozostawienia

**UWAGA:** Wymiary podane na rysunkach należy sprawdzić ze stanem faktycznym na budowie.



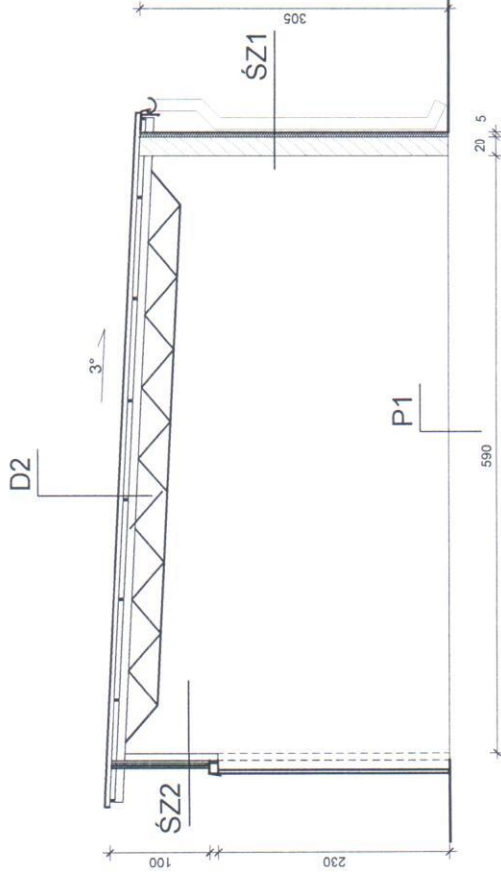
POLITECHNIKA ŚWIĘTOKRZYSKA W KIELCACH

TEMAT: BUDYNEK MAGAZYNOWY NR3 WRAZ Z PRZYLEGLĄ WIATĄ PRZY UL. STUDENCKIEJ W KIELCACH	BRANŻA: ARCHITEKTONICZNA	Nr rys.: 3
	STADIUM: PROJEKT WYKONAWCZY	Skala: 1:75
OPRACOWAŁ: mgr inż. DANIEL SNOCHOWSKI	PRZEDMIOT RYSUNKU: PRZEKRÓJ A-A	DATA: styczeń 2020r.
	PODPIS:	

# BUDYNEK MAGAZYNOWY WRAZ Z PRZYLEGLĄ WIATĄ

## PROJEKT REMONTU

B-B



**SZ2** Ściana zewnętrzna wiaty z siatki

Istniejąca obudowa z siatki rozciągniętej na słupach i ryglach stalowych. Istniejącą siatkę zdemontować. W zamian obudować blachą stalową trapezową elewacyjną.

**D2** Pokrycie dachowe budynku

Istniejące pokrycie z płyt falistych azbestowo-cementowych zdemontować. Istniejące płatwie drewniane 10x5cm w rozstawie co 100cm wymienić na nowe 10x8cm impregnowane. Na nowych płatwiach wykonać łączenie (łaty i kontrłaty), rozciągnąć membranę dachową wiatroizolacyjną.

Wykonać nowe pokrycie z blachy stalowej trapezowej dachowej wraz z obróbkami blacharskimi i onymowaniami.

**P1** Posadzka pomieszczeń

Istniejąca posadzka betonowa do pozostawienia

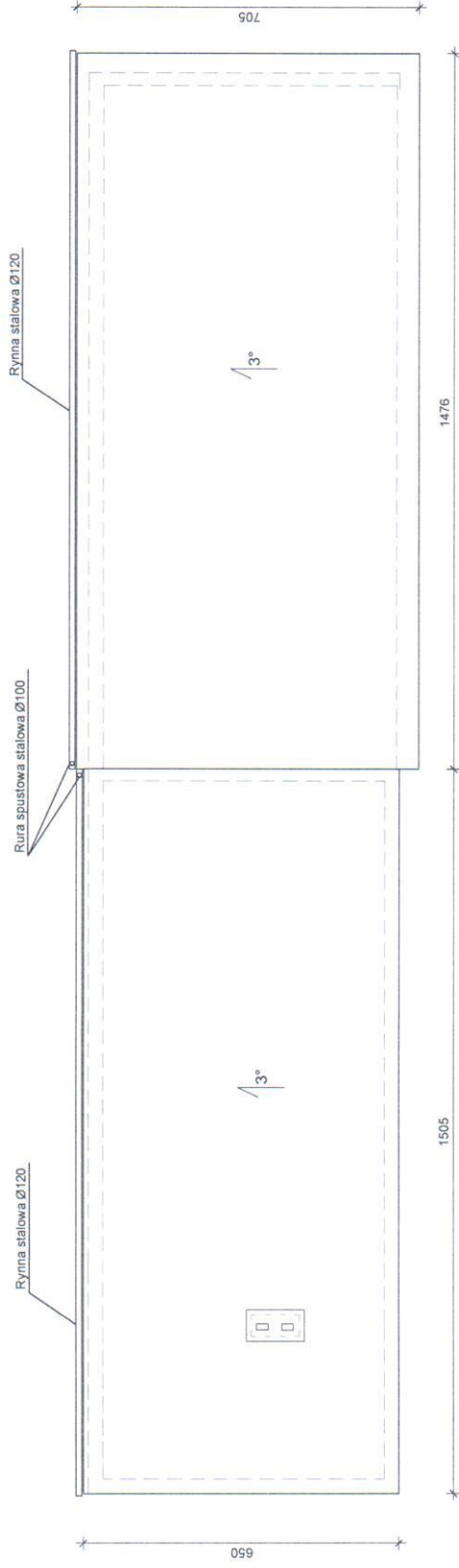
**UWAGA:** Wymiary podane na rysunkach należy sprawdzić ze stanem faktycznym na budowie.



POLITECHNIKA ŚWIĘTOKRZYSKA W KIELCACH

TEMAT: BUDYNEK MAGAZYNOWY NR3 WRAZ Z PRZYLEGLĄ WIATĄ PRZY UL. STUDENCKIEJ W KIELCACH	BRANŻA: ARCHITEKTONICZNA	Nr rys.: 4
OPRACOWAŁ: mgr inż. DANIEL SNOCHOWSKI	STADIUM: PROJEKT WYKONAWCZY	Skala: 1:75
	PRZEMOT: RYSUNKU: PRZEKROJ B-B	DATA: styczeń 2020r.
	PODPIS:	

# BUDYNEK MAGAZYNOWY WRAZ Z PRZYLEGLĄ WIATĄ PROJEKT REMONTU



**UWAGA:** Wymiary podane na rysunkach należy sprawdzić ze stanem faktycznym na budowie.



POLITECHNIKA ŚWIĘTOKRZYSKA W KIELCACH

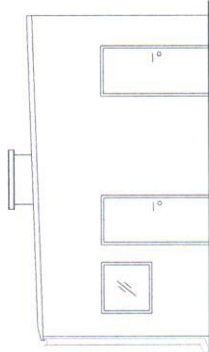
TEMAT: BUDYNEK MAGAZYNOWY WRAZ Z PRZYLEGLĄ WIATĄ PRZY UL. STUDENCKIEJ W KIELCACH	BRANŻA: ARCHITEKTONICZNA	lbr rys.: 5
	PRZEDMIOT RYSUNKU: RZUT DACHU	Skala: 1:150
OPRACOWAŁ: mgr inż. DANIEL SNOCHOWSKI	PODPIS:	DATA: styczeń 2020r.

# BUDYNEK MAGAZYNOWY WRAZ Z PRZYLEGLĄ WIATĄ PROJEKT REMONTU

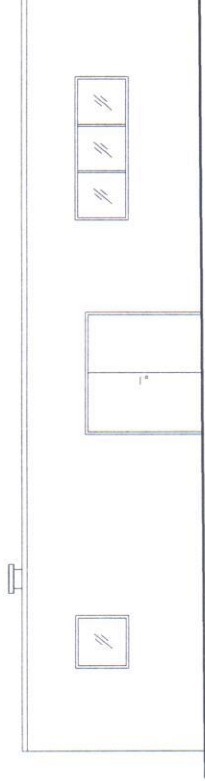
## ELEWACJE

### ELEWACJA POŁUDNIOWA

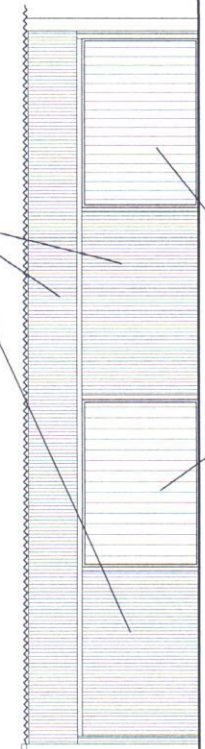
MAGAZYN



MAGAZYN



WIATA

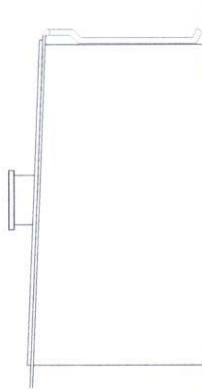


Obudowa z blachy stalowej

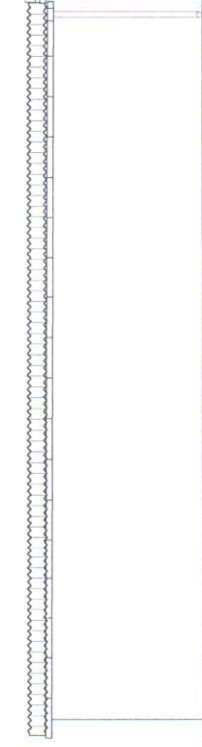
Bramy przesuwne  
podwieszane

### ELEWACJA PÓŁNOCNA

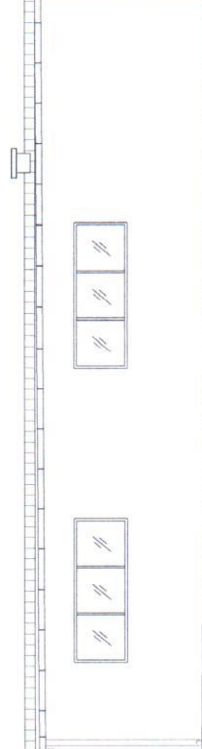
WIATA



WIATA



MAGAZYN



POLITECHNIKA ŚWIĘTOKRZYSKA W KIELCACH

TEMAT:

BUDYNEK MAGAZYNOWY WRAZ Z PRZYLEGLĄ WIATĄ  
PRZY UL. STUDENCKIEJ W KIELCACH

BRANŻA:  
ARCHITEKTONICZNA

STADIUM  
PROJEKT WYKONAWCZY  
PRZEDMIOT PRYSUNIĘCIA  
ELEWACJE

Nr rys.:

6

Skala:

1:150

OPRACOWAŁ:

mjr inż. DANIEL SNOCHOWSKI

DATA:

styczeń 2020r.



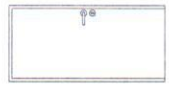
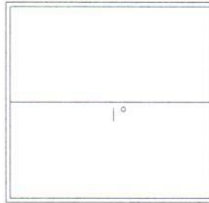



# BUDYNEK MAGAZYNOWY WRAZ Z PRZYLEGLĄ WIATĄ PROJEKT REMONTU

## OKNA

## DRZWI

## BRAMY

OZN. NA RYS.	O1	O2	D1	B1	B2
SCHEMAT					
Wymiary w świetle osiowy	So 96	280	So	235	dopasować do rozstawu słupów
	Ho 96	96	Ho	225	240
Wymiary po otwarciu okna (minimum)	S		S		
	H		H		
Wymiary po otwarciu drzwi (minimum)		90			
		200			
Kierunek otwierania			L P	L P	L P
ilość sztuk			3		
ilość sztuk razem	2	3	3	1	2
UWAGI:	PROFIL PCV SZALENIE DWUSZYBOWE ZESPÓLONE.	PROFIL PCV SZALENIE DWUSZYBOWE ZESPÓLONE.	DRZWI ZEWNĘTRZNE STALOWE TECHNICZNE	BRAMA STALOWA DWUSZYBOWA	BRAMA STALOWA PRZESUWNA PODWIESZONA DO SZYNY SZYNE MOCOWAĆ DO ISTNIEJĄCEJ KONSTRUKCJI WIATY



POLITECHNIKA ŚWIĘTOKRZYSKA W KIELCACH

TEMAT:

BUDYNEK MAGAZYNOWY I RP3 WRAZ Z PRZYLEGLĄ WIATĄ  
PRZY UL. STUDENCKIEJ W KIELCACH

BRANŻA:  
ARCHITEKTONICZNA

STADIUM:  
PROJEKT WYKONAWCZY  
PRZEDMIOT RYSUNKU:  
ZESTAWIENIE OKIEN, DRZWI I BRAM

litr rys.: 7

7

Skala:

OPRACOWAŁ

mgr inż. DANIEL ŚNOCOWSKI

PODPIS: 

DATA:

styczeń 2020r.

**UWAGA:** Przed montażem wymiary istniejących otworów  
sprawdzić na budowie.