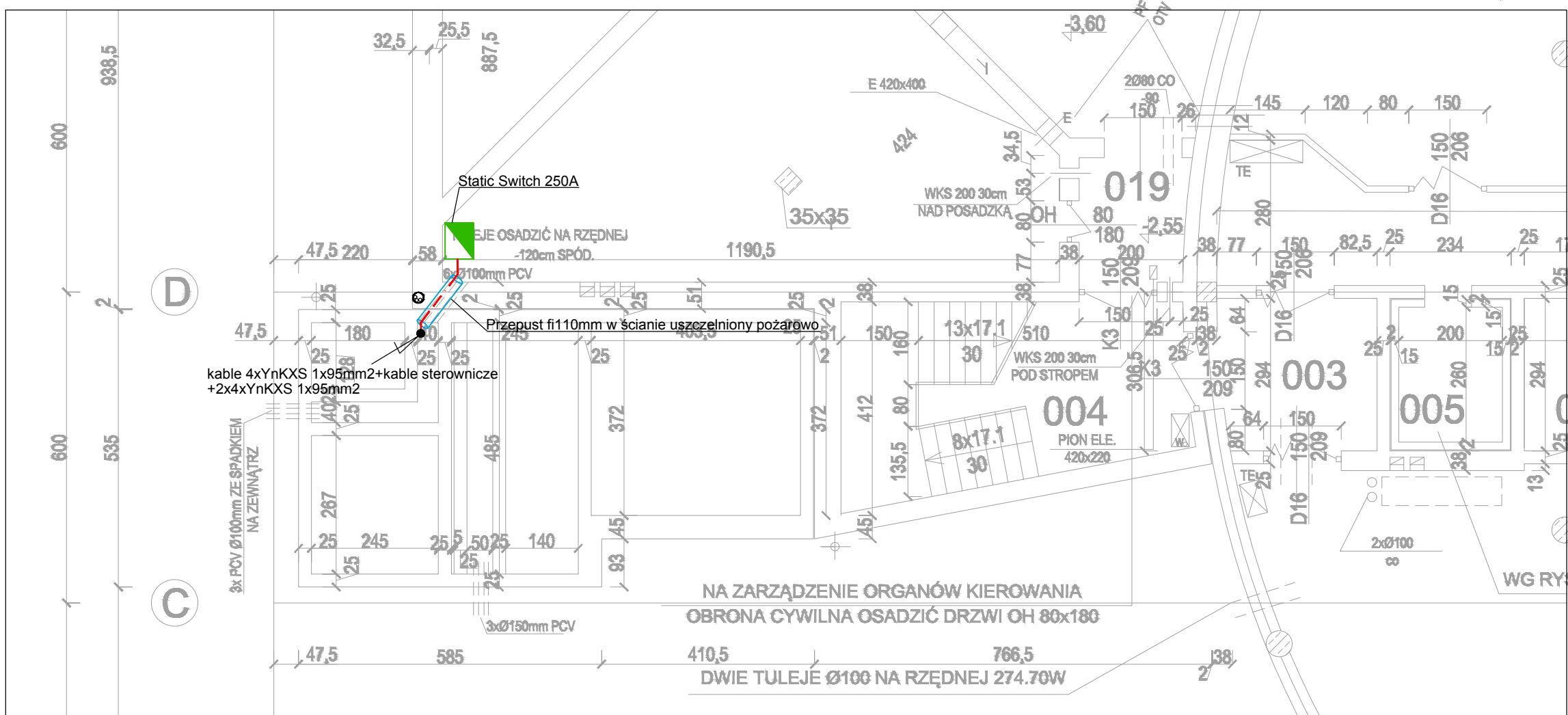


- LEGENDA:
- Trasa kablowa w terenie - kable mikrosieci + światłowód
 - Trasa kablowa w budynku - kable mikrosieci
 - Trasa światłowodu w budynku
 - Korytko kablowe perforowane 200mm wys. 60mm
 - Trasa kabli sterowniczych
 - Przejście kablami przez strop - otwór uszczelniony pożarowo
 - Szafa static-switch stojąca
 - Szafka automatyki zawieszona na ścianie h=1,4m
 - Projektowane szafki z wyłącznikami



Jednostka projektowa:

CANEA

CANEA Inżynieria i Komputery - Artur Polakowski
25-035 Kielce, Al. Legionów 3/4
tel: (41) 344-7000; fax: (41) 344-77-80; e-mail: biuro@canea.com.pl

Investor:

POLITECHNIKA ŚWIĘTOKRZYSKA
ALEJA TYSIĄCLECIA PAŃSTWA POLSKIEGO 7
25-314 KIELCE

Investycja:

ROZBUDOWA BUDYNKU HALI NR 4 ORAZ BUDOWA PARKINGU - DO 60 STANOWISK POSTOJOWYCH I DRÓG WEWNĘTRZNYCH, PRZEBUDOWA WJAZDU NA PARKING GŁÓWNY ORAZ BUDOWA I DOPOSAŻENIE LABORATORIÓW BADAWCZYCH - BUDOWA INSTALACJI FOTOWOLTAICZNEJ, BUDOWA INSTALACJI TURBIN WIAŁOTRÓWYCH, BUDOWA STANOWISK DO ŁADOWANIA SAMOCHODÓW ELEKTRYCZNYCH NA POTRZEBY POLITECHNIKI ŚWIĘTOKRZYSKIEJ, NA TERENIE DZIAŁEK NR:187/11, 187/13, 187/15, 187/17, 187/18, 187/22, 187/26, 187/30, 187/33, 187/35, 187/42, 187/45, 187/52, 187/59, 187/65, 187/66, 187/67, 187/135, 187/20, 187/82, 187/83, 187/84, 187/85, 187/97, 187/127, 187/129, 187/133, 266/3, 149/2, 151, 187/21, 187/51, 187/115, 187/121, 143/1, 143/2, 159, 187/10, 187/12, 187/14, 187/16, 187/24, 187/25, 187/32, 187/34, 187/60, 187/64, 187/72, 187/73, 187/117, 187/123, 172, 187/41, 187/125, 187/119, 187/131, 187/61, 187/62, 187/63, 187/50, 187/75, 187/3, 187/4, 187/5, 187/53, 187/27, 187/29, 182, 187/1, 187/88, 187/86, 187/94, 187/6, 187/28, 181, 187/8, 187/37

OBREB 0011 W KIELCACH ZLOKALIZOWANYCH PRZY AL. TYSIĄCLECIA PAŃSTWA POLSKIEGO 7 W KIELCACH - W RAMACH ZADANIA: "CENWIS - CENTRUM NAUKOWO-WDROŻENIOWE INTELIGENTNYCH SPECJALIZACJI REGIONU ŚWIĘTOKRZYSKIEGO".

Rewizja:

B

Branża:

INSTALACJE ELEKTRYCZNE

Nr proj.:

17-06-01

Etap:

PROJEKT WYKONAWCZY

Data:

08.2019

FUNKCJA

NAZWISKO

PODPIS

Projektował:

mgr inż. Tomasz Warzycki
nr upr. SWK/0124/POOE/13

Sprawdziła:

mgr inż. Irena Młynarczyk
nr upr. 63/154/76

Tytuł:

RZUT POMIESZCZEŃ BIBLIOTEKA

Skala:

1:100

Rys.:

PW-ELE-116