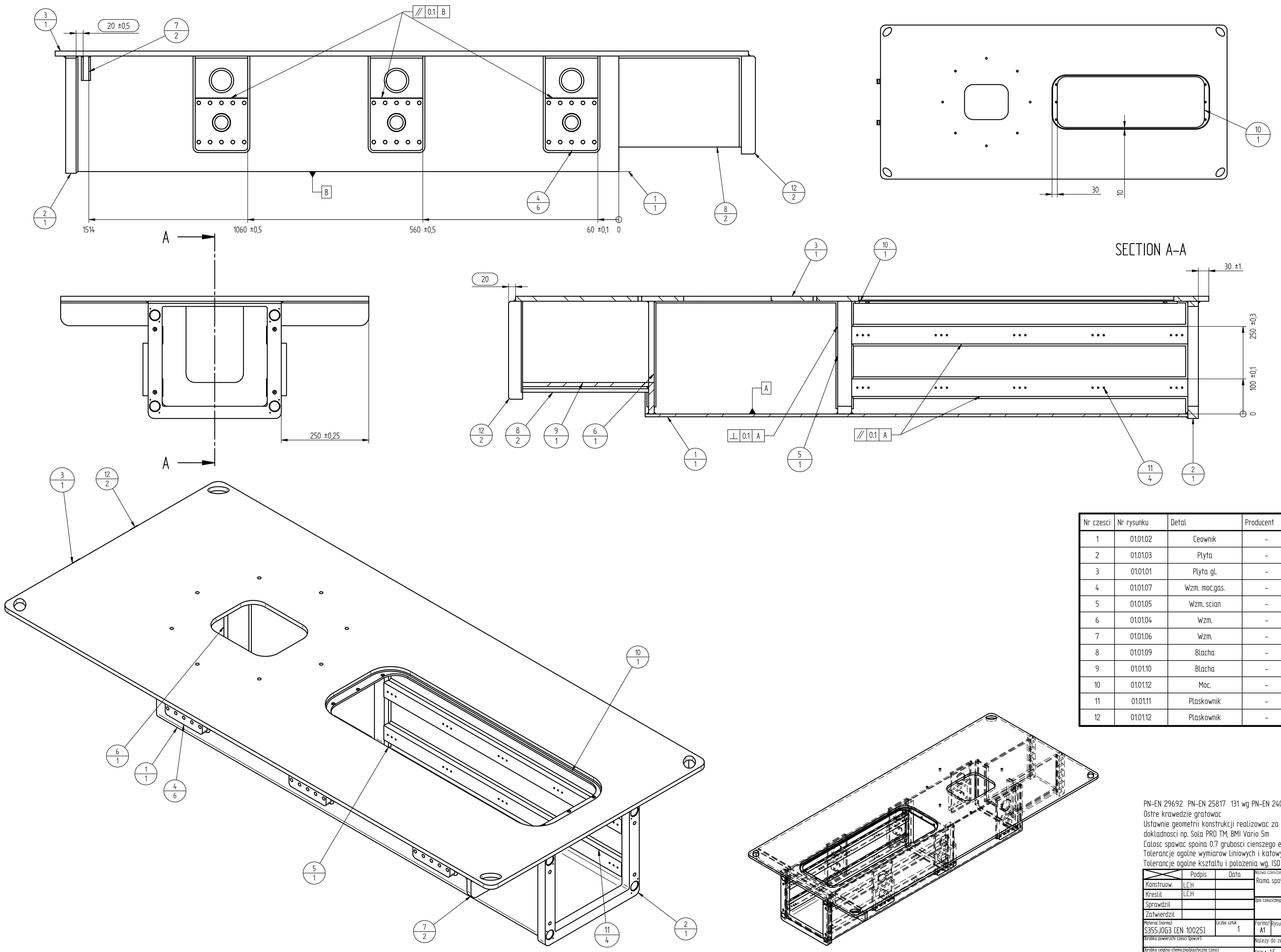


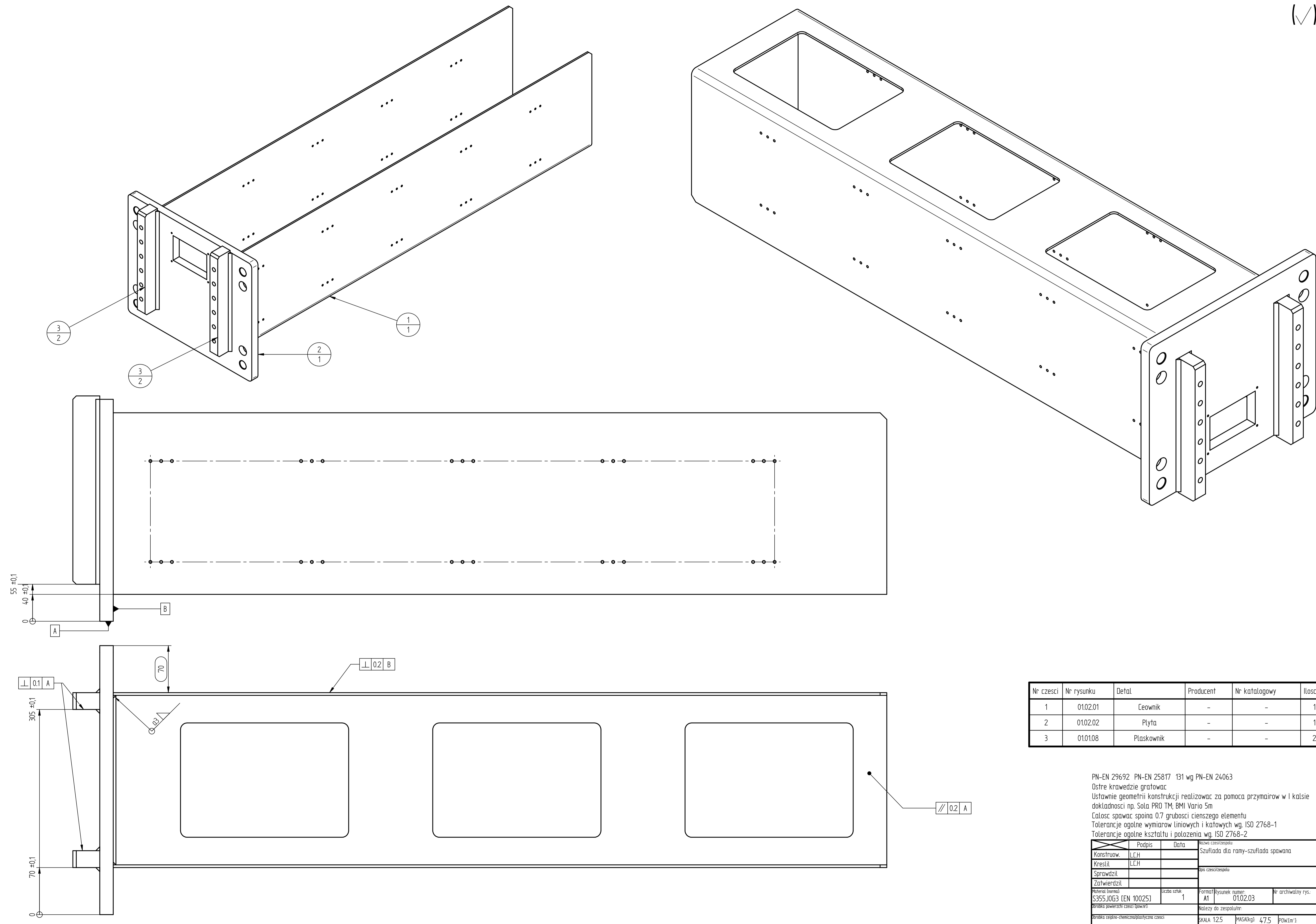
(M)



Nr czesci	Nr rysunku	Detal	Producent	Nr katalogowy	Ilosc
1	010102	Leownik	-	-	1
2	010103	Płyta	-	-	1
3	010101	Płyta gl.	-	-	1
4	010107	Wzm. moc.gas.	-	-	6
5	010105	Wzm. scian	-	-	1
6	010104	wzm.	-	-	1
7	010106	wzm.	-	-	2
8	010109	Blacha	-	-	2
9	010110	Blacha	-	-	1
10	010112	Moc.	-	-	1
11	010111	Plaskownik	-	-	4
12	010112	Plaskownik	-	-	2

PN-EN 29692 PN-EN 25817 131 wg PN-EN 24063  
 Ostre krawędzie gratowac  
 Ustawie geometrii konstrukcji realizowac za pomoca przymirow w I kalsie  
 dokladnosci np. Sala PRO TM; BMI Vario 5m  
 Calosc spawac spoina 0.7 grubosci cienstszego elementu  
 Tolerancje ogolne wymiarow liniowych i katowych wg. ISO 2768-1  
 Tolerancje ogolne ksztaltu i polozenia wg. ISO 2768-2

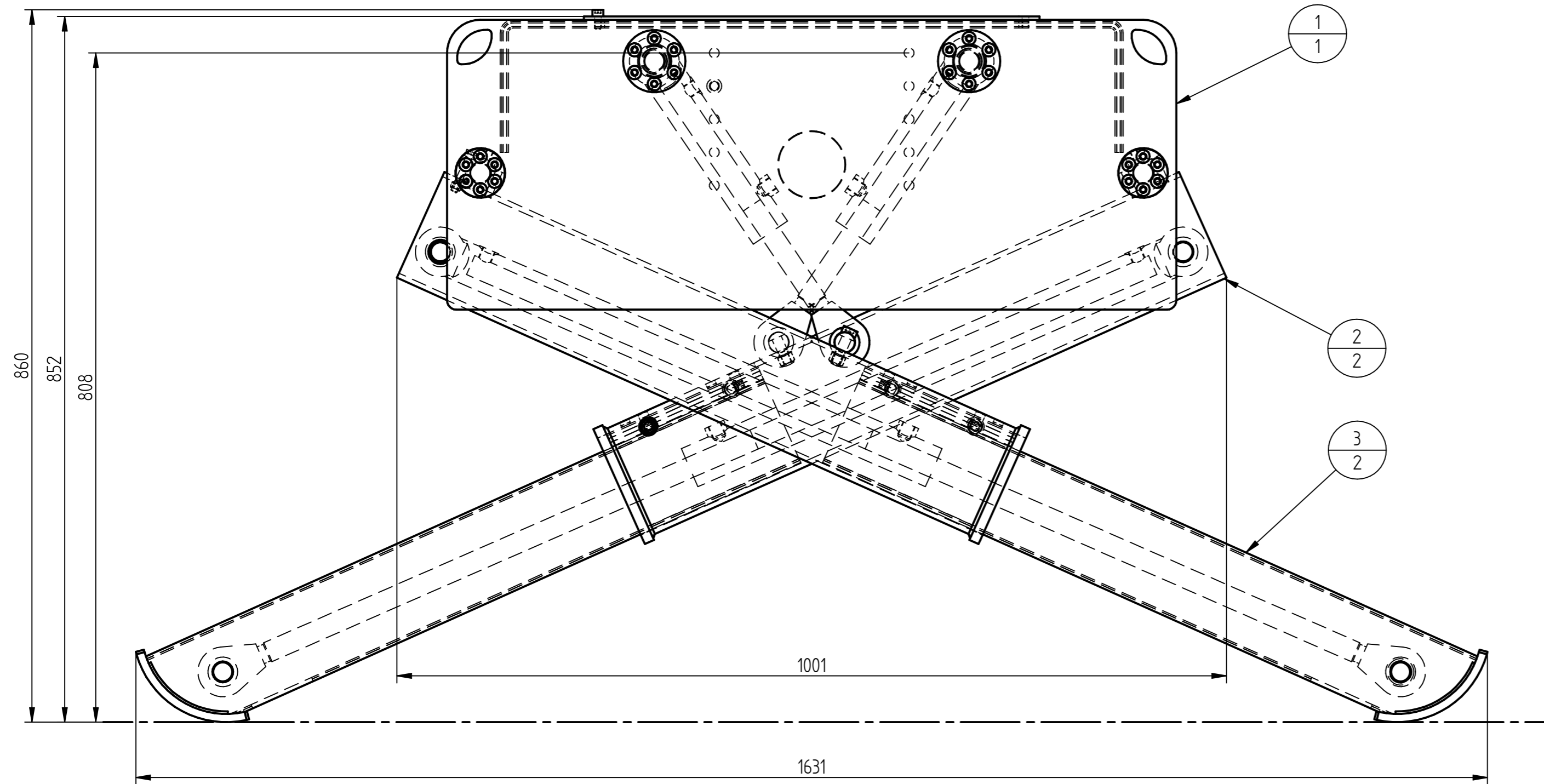
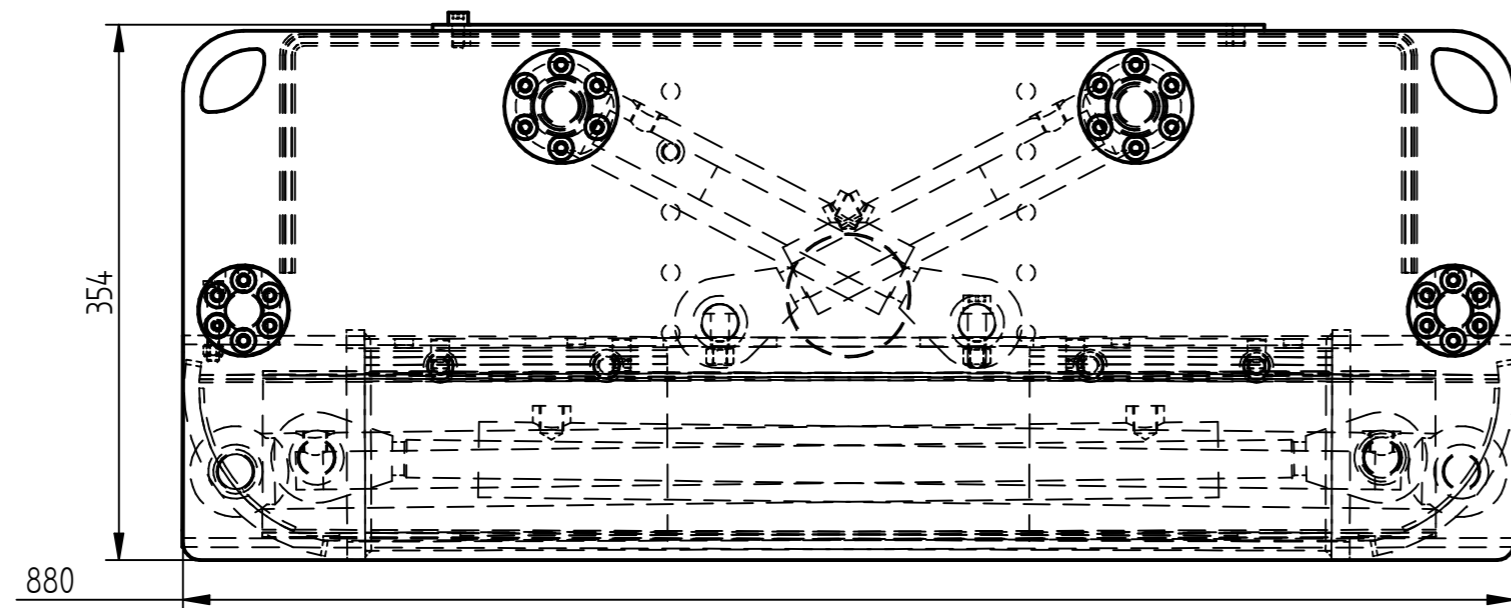
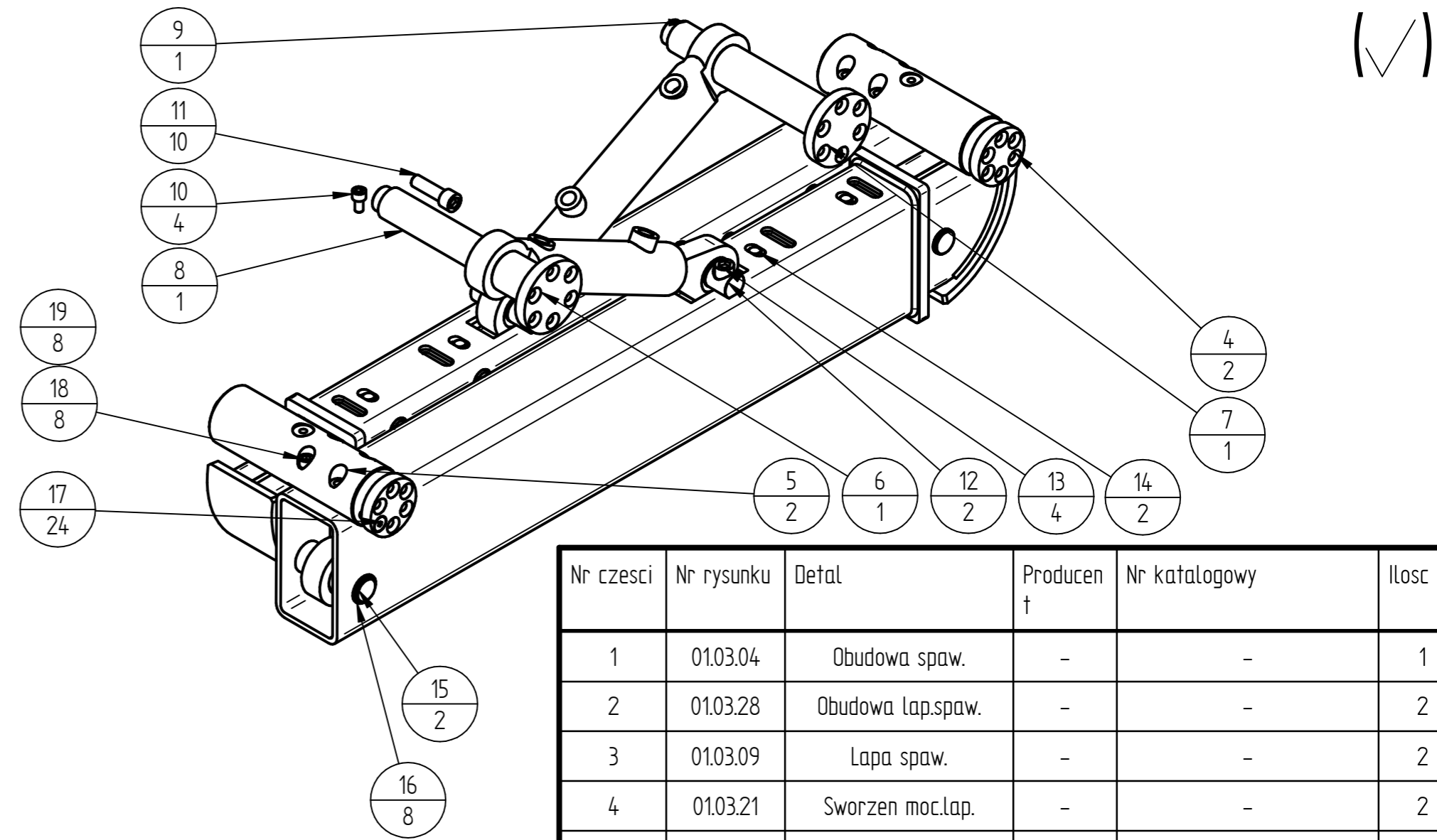
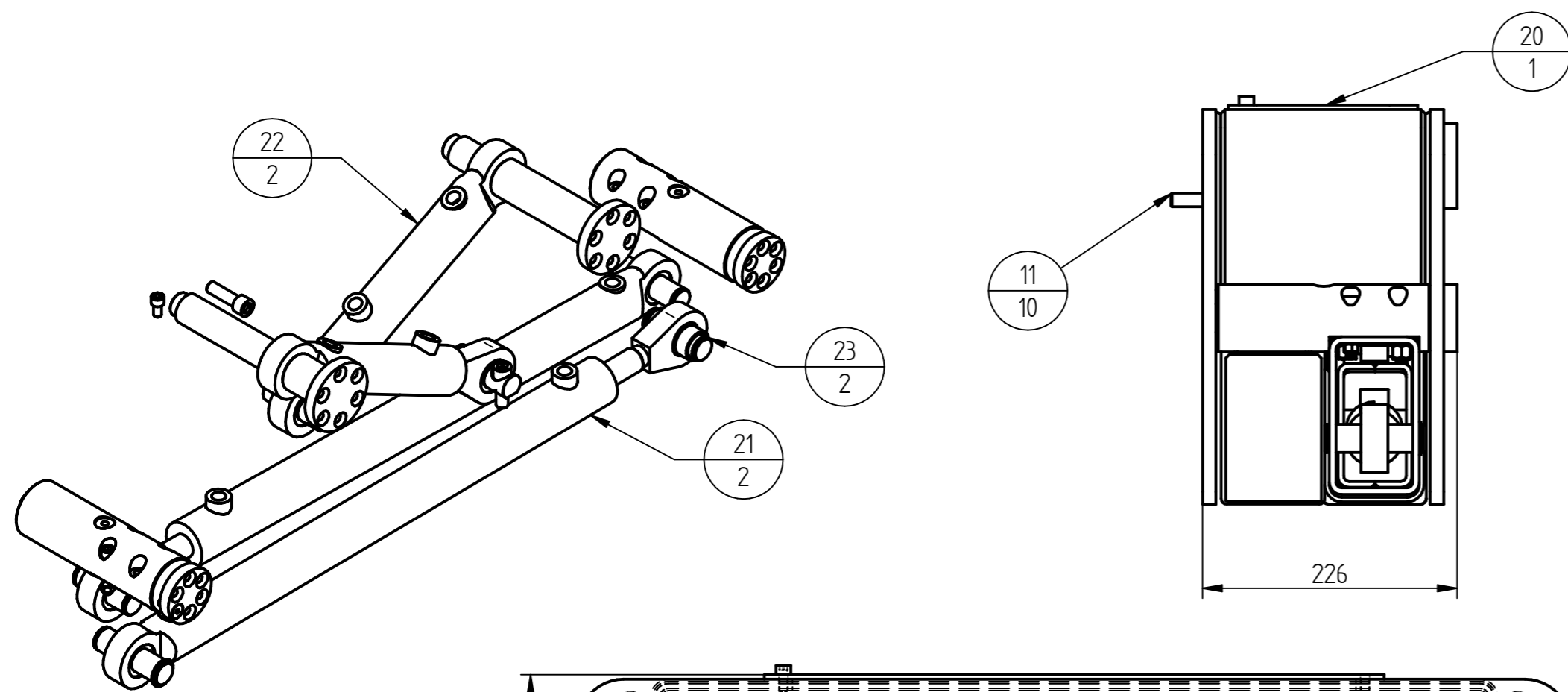
Podpis		Data	Nazwa czesci/zespołu		
Konstruow.	LCH		Rama spawana - rama spawana		
Krescil	LCH				
Sprawdzil			Dla czesci/zespołu		
Zatwierdzil					
Materiał (norma)		Liczba sztuk	Format	Rysunek numer	Nr archiwalny rys.
S355J0G3 [EN 10025]		1	A1	010114	
Skala powierzchni czesci spoiny			Należy do zespołu/nr:		
Skala: 1:5			MASA(kg):	377,3	POW(m²):



Nr części	Nr rysunku	Detail	Producent	Nr katalogowy	Ilość
1	0102.01	Ceownik	-	-	1
2	0102.02	Płyta	-	-	1
3	0101.08	Plaskownik	-	-	2

PN-EN 29692 PN-EN 25817 131 wg PN-EN 24063  
 Ostre krawędzie gratować  
 Ustawie geometrii konstrukcji realizować za pomocą przymiarów w I kalsie dokładności np. Sala PRO TM; BMI Vario 5m  
 Łalosc spawac spoina 0.7 grubosci cienstszego elementu  
 Tolerancje ogolne wymiarow liniowych i katowych wg. ISO 2768-1  
 Tolerancje ogolne ksztaltu i polozenia wg. ISO 2768-2

Podpis		Data		Nazwa czesci/zespołu	
Konstruow.	LCH			Szuflada dla ramy-szuflada spawana	
Krescil	LCH			Dla czesci/zespołu	
Sprawdzil					
Zatwierdzil					
Materiał (norma)		liczba szkic	Format	Rysunek numer	Nr archiwalny rys.
S355J0G3 [EN 10025]		1	A1	0102.03	
Nazwa powierzchni czesci (powierz)			Należy do zespołu/nr		
brak			SKALA: 1:2,5 MASA(kg): 4,75 POW(m <sup>2</sup> ):		



Nr czesci	Nr rysunku	Detal	Producen t	Nr katalogowy	Ilosc
1	01.03.04	Obudowa spaw.	-	-	1
2	01.03.28	Obudowa lap.spaw.	-	-	2
3	01.03.09	Lapa spaw.	-	-	2
4	01.03.21	Sworzen moc.lap.	-	-	2
5	01.03.22	Tuleja moc.lap.	-	-	2
6	01.03.24	Sworzen	-	-	1
7	01.03.23	Sworzen	-	-	1
8	01.03.26	Tuleja.dl	-	-	1
9	01.03.25	Tuleja.kr	-	-	1
10	-	M8x15_10.9	-	-	4
11	-	M12x40_12.9	-	-	10
12	01.03.20	Sworz.tlocz.	-	-	2
13	-	M12x35_12.9	-	-	4
14	01.03.17	Klin reg.	-	-	2
15	01.03.18	Sworzen	-	-	2
16	-	Piersc.osad. Z_25x12	-	-	8
17	-	M8x20_12.9_stoz	-	-	24
18	-	M8x45_12.9	-	-	8
19	-	Nakretka M8	-	-	8
20	01.03.20	Pokrywa	-	-	1
21	-	Silownik dlugi	Ponar	UCJ2F-16-40/25/500Z+U	2
22	-	Silownik krotki	Ponar	UCJ2F-16-40/25/200Z+U	2
23	01.03.19	Sworzen	-	-	2

Tolerancje ogolne wymiarow liniowych i katowych wg. ISO 2768-1  
Tolerancje ogolne ksztaltu i polozenia wg. ISO 2768-2

Podpis		Data		Nazwa czesci/zespołu	
Konstruow.	L.C.H.			Modul podpor	
Kreslil	L.C.H.			Opis czesci/zespołu:	
Sprawdzil					
Zatwierdzil					
Material (norma):	Liczba sztuk:	Format	Rysunek numer:	Nr archiwalny rys.	
	2	A2	01.03.27		
Próbki powierzchni czesci (pownr):		Należy do zespołu/nr:			
Próbki cieplno-chemiczna/plastyczna czesci:		SKALA: 1:5	MASA(kg): 167	POW.(m²):	