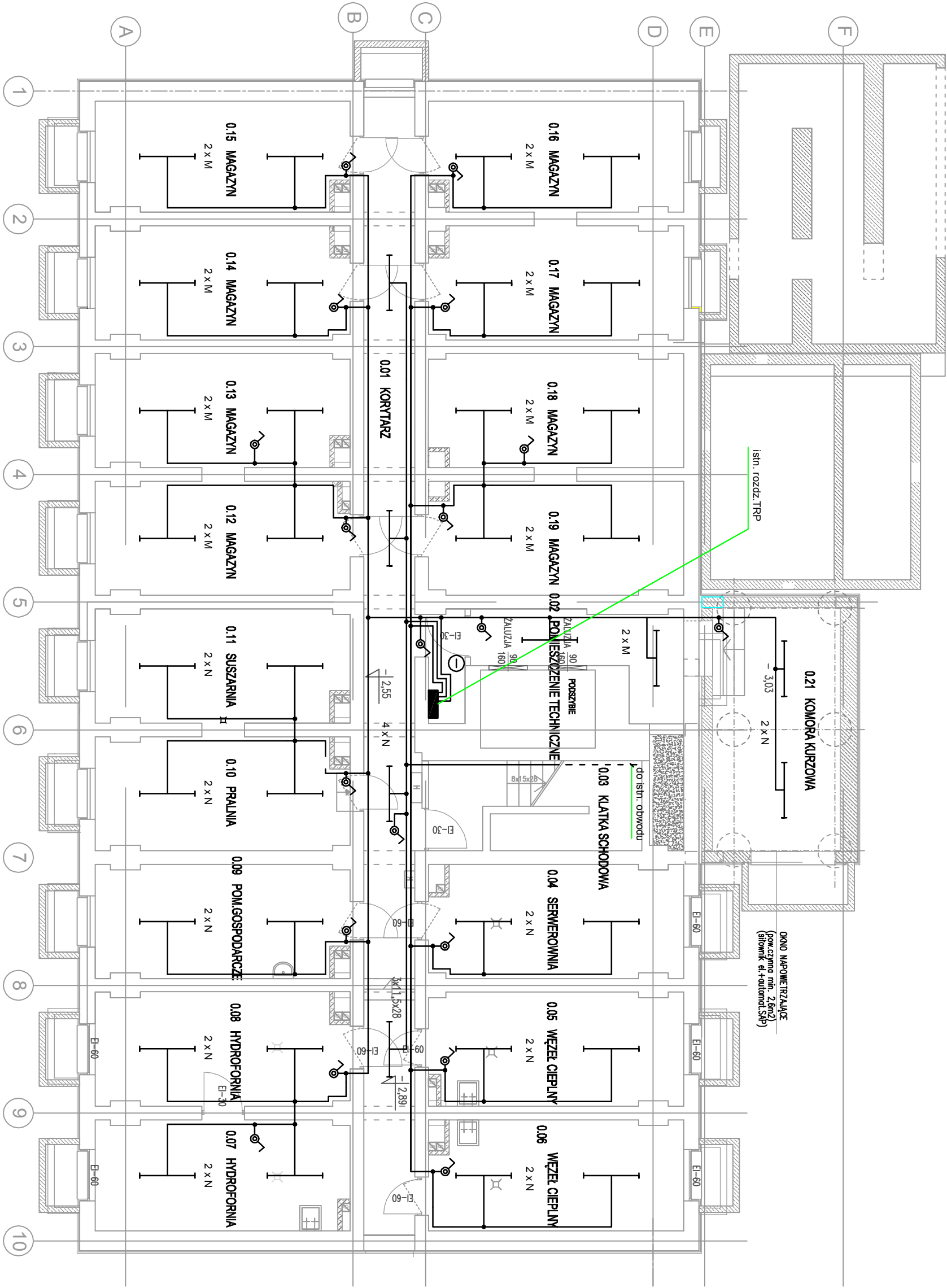


UWAGI

- Oznaczenie wg rys. nr PW-E-DS6-01
- Przewody układać na tynku

Układ TN - S
Samoczynne, szybkie wyłączenie zasilania
Wyłączniki różnicowoprądowe



© 2009 MFA Biuro Architektoniczne. Prawa autorskie zastrzeżone.

Zadanie			
REMONT			
DOMU STUDENTA NR6 MIMOZA			
Inwestor			
a1. Tytuł: Plan Instalacji Oświetleniowej - Piwnice b1. Tytuł: Plan Instalacji Oświetleniowej - Piwnice c1. Tytuł: Plan Instalacji Oświetleniowej - Piwnice d1. Tytuł: Plan Instalacji Oświetleniowej - Piwnice e1. Tytuł: Plan Instalacji Oświetleniowej - Piwnice f1. Tytuł: Plan Instalacji Oświetleniowej - Piwnice g1. Tytuł: Plan Instalacji Oświetleniowej - Piwnice h1. Tytuł: Plan Instalacji Oświetleniowej - Piwnice i1. Tytuł: Plan Instalacji Oświetleniowej - Piwnice j1. Tytuł: Plan Instalacji Oświetleniowej - Piwnice k1. Tytuł: Plan Instalacji Oświetleniowej - Piwnice l1. Tytuł: Plan Instalacji Oświetleniowej - Piwnice m1. Tytuł: Plan Instalacji Oświetleniowej - Piwnice n1. Tytuł: Plan Instalacji Oświetleniowej - Piwnice o1. Tytuł: Plan Instalacji Oświetleniowej - Piwnice p1. Tytuł: Plan Instalacji Oświetleniowej - Piwnice q1. Tytuł: Plan Instalacji Oświetleniowej - Piwnice r1. Tytuł: Plan Instalacji Oświetleniowej - Piwnice s1. Tytuł: Plan Instalacji Oświetleniowej - Piwnice t1. Tytuł: Plan Instalacji Oświetleniowej - Piwnice u1. Tytuł: Plan Instalacji Oświetleniowej - Piwnice v1. Tytuł: Plan Instalacji Oświetleniowej - Piwnice w1. Tytuł: Plan Instalacji Oświetleniowej - Piwnice x1. Tytuł: Plan Instalacji Oświetleniowej - Piwnice y1. Tytuł: Plan Instalacji Oświetleniowej - Piwnice z1. Tytuł: Plan Instalacji Oświetleniowej - Piwnice			
Biuro projektowe			
MFA			
Biuro Architektoniczne			
Ul. Wesoła 48/3, 25-353 Kielce, tel./fax: +48 41 3442928, www.mfadesign.pl			
Opracowanie			
Imię i nazwisko		Nr upr.	Podpis
mgr inż. Adam Malaiski		KI - 404/94	
Opracował		inż. Krzysztof Izzykowski	
Sprawdził		dr hab. inż. Antoni Różowicz	KI-17093
Stadium			
PROJEKT PRZETARGOWO - WYKONAWCZY		Skala	1:100
Branża		Data	2017.06.30
ELEKTRYCZNA			
Obiekt DOM STUDENCKI "MIMOZA"			
Przedmiot rysunku			
Plan instalacji oświetleniowej - piwnice			
Nr r/s.			
StadiumBranża/Nr rysunkuRysunek			
PPW-E-DS6-05			

a	- nowe pomieszczenie techniczne 0.20	2011-02-01	W. Tracz
	- dodatkowe drzwi D2 oraz okno OS 60		
	- pomieszczenia 0.20		
	- obudowa studni okiennej przy oknie OS		
Nr	Opis zmian	Data	
REWIZJE			